

Національний медичний університет імені О.О. Богомольця
Кафедра ортодонтії та пропедевтики ортопедичної стоматології

РОБОЧИЙ ЗОШИТ

**для самостійної роботи студентів 3 курсу
навчальної дисципліни**

«ОРТОДОНТІЯ»

МОДУЛЬ 1

ДІАГНОСТИКА ЗУБО-ЩЕЛЕПНИХ АНОМАЛІЙ ТА ДЕФОРМАЦІЙ

Затверджено
на ЦМК стоматологічного факультету
протокол № 11 від 28.08.2022 р.

(група)

(прізвище, ім'я, по-батькові)

Київ
Книга-плюс
2022

ЗМІСТОВИЙ МОДУЛЬ № 1

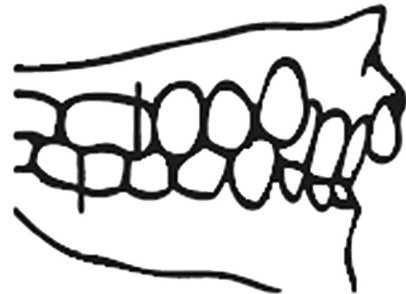
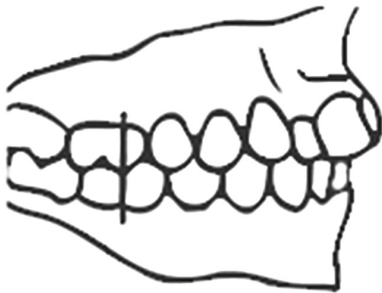
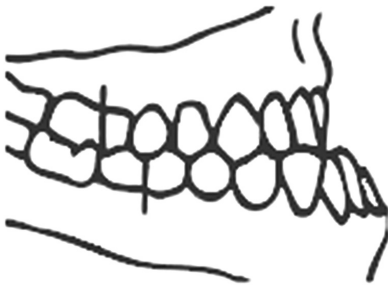
МЕТОДИ ОБСТЕЖЕННЯ ПАЦІЄНТА З ЗУБО-ЩЕЛЕПНИМИ АНОМАЛІЯМИ ТА ДЕФОРМАЦІЯМИ

Тема № 1

Класифікації зубощелепно-лицевих аномалій та деформацій.
Визначення понять: «аномалія», «деформація», «вроджена», «набута», «спадкова». Існуючі класифікації зубо-щелепних аномалій та деформацій. Принцип їх побудови, переваги та недоліки, спільності та розбіжності. Класифікація Е. Енгля (1889), класифікація А.Я. Катца (1939, 1961), класифікація Л.В. Ільїної-Маркосян (1967), класифікація Ю.В. Курляндського (1957), класифікація А.І. Бетельмана (1965, 1966), класифікація Д.А. Калвеліса (1964, 1967), класифікація Х.А. Каламкарова (1972, 1978), класифікація Л.П. Григор'євої (1984), класифікація ВООЗ (Женева, 1968), МКХ-10

1. Оберіть правильне визначення поняття «аномалія»:
 - a) це зміна розмірів або форми твердого тіла під дією зовнішніх сил;
 - b) вроджене стійке, зазвичай не прогресуюче відхилення від нормальної структури і функції, властивих певному біологічному виду;
 - c) структурні порушення, які виникають до народження, виявляються відразу або через певний час після народження та викликають порушення функції органа.
2. Оберіть правильне визначення поняття «деформація»:
 - a) це зміна розмірів або форми твердого тіла під дією зовнішніх сил;
 - b) структурні порушення, які виникають до народження (у пренатальному онтогенезі), виявляються відразу або через певний час після народження та викликають порушення функції органа;
 - c) порушення, які виникають після народження під дією різних зовнішніх фпкторів.
3. Що із запропонованих тверджень лежить в основі класифікації Енгля?
 - a) вертикальне співвідношення фронтальних зубів обох щелеп;
 - b) мезіодистальне співвідношення перших постійних премолярів обох щелеп;
 - c) мезіодистальне співвідношення перших постійних молярів обох щелеп.

4. Визначіть малюнок на якому зображено I, II та III клас за Е. Енглем.



5. Вкажіть три основні (вірні) недоліки класифікації Е. Енгля:
- a) аномалії прикусу визначають лише в одній площині – трансверзальній;
 - b) аномалії прикусу визначають лише в одній площині – сагітальній;
 - c) враховуються положення зубів лише у фронтальній ділянці;
 - d) не класифікує аномалії в молочному прикусі;
 - e) труднощі визначення діагнозу у разі раннього видалення перших молярів.
6. Виберіть поняття яке враховувала класифікація А.Я. Катца:
- a) порушення положення язика;
 - b) функціональна патологія жувальних м'язів;
 - c) співвідношення зубів у трансверзальній площині.

МЕТОДИЧНО-НАВЧАЛЬНЕ ВИДАННЯ

РОБОЧИЙ ЗОШИТ

**Для самостійної роботи студентів 3 курсу
навчальної дисципліни «Ортодонтія»**

Модуль 1

**ДІАГНОСТИКА ЗУБО-ЩЕЛЕПНИХ АНОМАЛІЙ ТА
ДЕФОРМАЦІЙ**

Спеціальності «Стоматологія»

За редакцією завідувача кафедри ортодонції та пропедевтики
ортопедичної стоматології Національного медичного університета
імені О.О. Богомольця д.мед.н. Костюк Т.М.

Авторський колектив:

доц. Костюк Т.М., доц. Скрипник І.Л., доц. Жачко Н.І.,
доц.Ращенко Н.В., доц.Циж А.В.

Підп. до друку 28.08.2022. Формат 60x90/16.
Папір офсет. Гарн. Newton C. Друк офсет.
Наклад 160.

Видавництво «Книга-плюс»
03057, Київ, пр. Перемоги, 34.

Свідоцтво про внесення до Державного реєстру видавців
і розповсюджувачів видавничої продукції
серія ДК № 4904 від 20.05.2015 р.
тел./факс: (044) 492 04 28, (067) 403 55 05

www.book-plus.com.ua