

СУЧАСНІ ДОСЯГНЕННЯ ФАРМАЦЕВТИЧНОЇ НАУКИ В СТВОРЕННІ ТА СТАНДАРТИЗАЦІЇ ЛІКАРСЬКИХ ЗАСОБІВ І ДІЄТИЧНИХ ДОБАВОК, ЩО МІСТЯТЬ КОМПОНЕНТИ ПРИРОДНОГО ПОХОДЖЕННЯ

*Матеріали V Міжнародної
науково-практичної
інтернет-конференції*



14
КВІТНЯ
2023
м. Харків



ВИВЧЕННЯ СЛИЗУ НАСІННЯ АЙВИ ДОВГАСТОЇ

Свередюк І.Ю., Карпюк У.В.

Національний медичний університет імені О.О. Богомольця, м. Київ,
Україна

Вступ. Слизи – це високомолекулярні сполуки, гетерополісахариди, котрі мають густу, в'язку консистенцію. Серед джерел слизу слід відмітити насіння айви.

Метою нашої роботи було провести визначення морфометричних ознак насіння айви довгастої, встановити показник набухання та кількісний вміст полісахаридів.

Матеріали та методи. Для дослідження нами було обране насіння айви довгастої, заготовлене у Київській області, Макарівському районі, підчас повного дозрівання плодів. Візуальну оцінку морфометричних ознак насіння проводили за допомогою стереомікроскопа Philip Harris та програмного забезпечення Levenhuk M1000 PLUS. Визначення індексу набухання насіння айви проводили за методикою, описаною у розділі (2.8.4.) Державної фармакопеї України (ДФУ), кількісний вміст полісахаридів - за методикою, описаною у монографії ДФУ «Алтеї корені» (національна частина) [1].

Результати та їх обговорення. Зовнішній вигляд насіння айви: насіння айви грушоподібної та округлої форми, із загостреною верхівкою. Зовнішня поверхня коричнево-червоного кольору, з матовим нальотом, довжиною 10 мм, діаметром 3-5 мм (рис.1). При додаванні води, насіння айви швидко ослизнюється. Слиз формується навколо насінини, має волокнистий характер та легко відокремлюється (рис.2). В'язкості набуває вся кількість води додана до насіння (рис.3).



Рис.1. Зовнішній вигляд насіння айви (збх20)

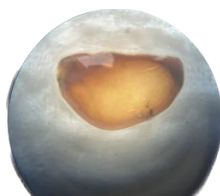


Рис.2. Насіння айви зі слизом (збх20)



Рис.3. Насіння айви зі слизом

Визначення показнику набухання насіння айви дозволило становити, що даний показник дорівнює 5. Але з урахуванням того, що насіння ослизнюється не лише по контуру, але в'язкості набуває уже водне середовище, показник може становити до 25. Вміст полісахаридів в насінні айви довгастої складав $10,21 \pm 1,16\%$.

Список літератури:

1. Державна Фармакопея України : в 3 т. / Державне підприємство «Український науковий фармакопейний центр якості лікарських засобів». — 2-е вид. Харків: Державне підприємство «Український науковий фармакопейний центр якості лікарських засобів», 2014. Т. 3. 732 с.