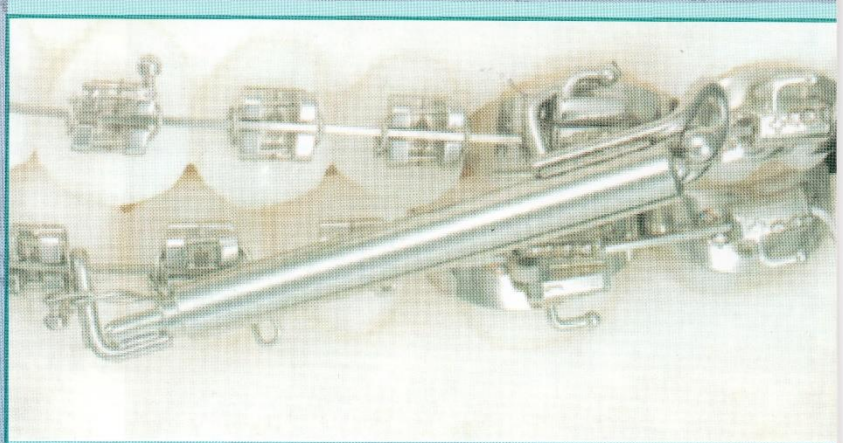


СУЧАСНА ОРТОДОНТІЯ



01 (07) 2007

РЕДАКЦИЯ:

Главный редактор:
Проф. Флис П.С. (Киев)
Научный редактор:
Доц. Скрипник И.Л. (Киев)

РЕДАКЦИОННЫЙ СОВЕТ:

Проф. Москаленко В.Ф. (Киев)
Проф. Король М.Д. (Полтава)
Проф. Смоляр Н.И. (Львов)
Проф. Хоменко Л.А. (Киев)
Проф. Денга О.В. (Одесса)
Проф. Харьков Л.В. (Киев)
Проф. Сысоев Н.П. (Симферополь)
Проф. Куцеляк В.И. (Харьков)
Проф. Покровский М.М. (Львов)
Проф. Гризодуб В.И. (Харьков)
Доц. Дрогомирецкая М.С. (Львов)
Доц. Романовская А.П. (Симферополь)

РЕДАКЦИОННАЯ КОЛЛЕГИЯ:

Проф. Головкин Н.В. (Полтава)
Проф. Зубкова Л.П. (Одесса)
Проф. Удод А.А. (Донецк)
Проф. Руденко М.М. (Одесса)
Проф. Самойленко А.В. (Днепропетровск)
Проф. Казакова Р.В. (Ивано-Франковск)
Проф. Савичук Н.О. (Киев)
Проф. Мирза А.И. (Киев)
Проф. Гризодуб В.И. (Харьков)
Доц. Евтушенко Л.Г. (Днепропетровск)
Доц. Филимонов Ю.В. (Винница)

**МЕЖДУНАРОДНЫЙ
РЕДАКЦИОННЫЙ СОВЕТ:**

Проф. А. Центнер (Нидерланды)
Проф. В. Ким (Южная Корея)
Проф. Персин Л.С. (Россия)
Проф. Оспанова Г.Б. (Россия)
Проф. Токаревич И.В. (Белоруссия)
Проф. Гюева Ю.А. (Россия)
Доц. Слабковская А.Б. (Россия)

Редакция может публиковать материалы, не разделяя точки зрения авторов. За достоверность фактов, цитат, имен, названий и иных сведений отвечают авторы.

Материалы с © публикуются на правах рекламы.

Ответственность за содержание рекламных материалов несет рекламодатель.

Перепечатка без согласования с редакцией запрещена.

© Национальный медицинский университет имени О.О. Богомольца, 2006, 2007
© ООО «Юнимед», 2006, 2007

Учредители:

Национальный медицинский университет имени А.А. Богомольца,
ООО «Юнимед»

Издатель:

ООО «Юнимед»
Свидетельство
о регистрации журнала:
КВ №10218 от 03.08.2005

Адрес редакции:

г. Киев, ул. Зоологическая, 1,
тел.: (044) 483-99-85, 209-13-65
e-mail ukrtom@mail.ru
Отпечатано в типографии «Прага»,
г. Харьков. Заказ №02110,
Тираж 1 000 экз.

СУЧАСНА ОРТОДОНТІЯ**СОДЕРЖАНИЕ****ЮРИДИЧЕСКАЯ СТРАНИЦА****МЕДИЦИНСКОЕ ЗАКОНОДАТЕЛЬСТВО УКРАИНЫ
С ПОЗИЦИИ ЗАЩИТЫ ПРАВ ВРАЧА.**

ОСНОВЫ ПРОФЕССИОНАЛЬНОЙ ОТВЕТСТВЕННОСТИ ВРАЧА 2
Редько А.Ю., Бакшеев С.Н.

ОРТОДОНТИЯ**ПЕРЕДНЕЕ ВЫДВИЖЕНИЕ НИЖНЕЙ ЧЕЛЮСТИ –
ПРОГРЕССИВНЫЙ «ПРЫЖОК» ПРИКУСА
С ПОМОЩЬЮ ПРИСПОСОБЛЕНИЯ SUS**

Dr. Aladin Sabbagh 8

**РАСПРОСТРАНЕННОСТЬ АНОМАЛИЙ ФОРМЫ
И РАЗМЕРА ОТДЕЛЬНЫХ ЗУБОВ ПО ДАННЫМ
СТАТИСТИЧЕСКОГО ИССЛЕДОВАНИЯ**

Флис П.С., Леоненко Г.П., Леоненко П.В. 16

ОСОБЕННОСТИ ЛЕЧЕНИЯ**ВЕСТИБУЛЯРНОГО ПОЛОЖЕНИЯ КЛЫКОВ**

Дорошенко С.И., Канюра А.А., Скрипник И.Л., Кондратюк О.В. 21

РЕТРО-СТРАНИЦА**МИНЕРАЛИЗАЦИЯ ЗУБА КАК ИНДИКАТОР
ПУБЕРТАТНОГО СКАЧКА РОСТА**

Seymour Chertkow 27

СТРАНИЦА ЗУБНОГО ТЕХНИКА**СЪЕМНЫЙ ОРТОДОНТИЧЕСКИЙ АППАРАТ
БРЮКЛЯ**

ЛАБОРАТОРНЫЕ ЭТАПЫ ИЗГОТОВЛЕНИЯ 28

СЛУЧАЙ ИЗ ПРАКТИКИ**ИСПОЛЬЗОВАНИЕ СИСТЕМЫ
ЛИНГВАЛЬНЫХ БРЕКЕТОВ STB**

Андрей Куц 31

ВОПРОСЫ И ОТВЕТЫ**ПО ПИСЬМАМ ЧИТАТЕЛЕЙ**

34

ПАМЯТКА ПАЦИЕНТУ**РЕКОМЕНДАЦИИ ВРАЧА-ОРТОДОНТА**

36

ВЫСТАВКИ, СЕМИНАРЫ, КОНФЕРЕНЦИИ**ПЛАН ОРТОДОНТИЧЕСКИХ МЕРОПРИЯТИЙ
НА МАРТ-СЕНТЯБРЬ 2007 г.**

39

ЮБИЛЕИ

40

СЪЕМНЫЙ ОРТОДОНТИЧЕСКИЙ АППАРАТ БРЮКЛЯ

Лабораторные этапы изготовления

Текст составлен — Скрипник И.Л.

Фотоматериал — Сидоренко В.С.

Лабораторные этапы изготовления аппарата — Немцов С.А.

Мы представляем Вашему вниманию лабораторные этапы изготовления съемного аппарата для лечения мезиального прикуса в сменном периоде. Аппарат показан при выраженном обратном перекрытии — от 3 мм и выше и представляет собой пластинку на нижнюю челюсть с наклонной плоскостью для вестибулярного отклонения верхних резцов, кламмерами на последние моляры, вестибулярной дугой в области нижних передних зубов для фиксации аппарата либо по показаниям для ретрузии нижних резцов (рис. 1). После получения оттиска и отливки рабочей модели (рис. 2) ее (модель) готовят следующим образом: если требуется ретракция ниж-



Рис. 3 а. Изоляция пространства воском



Рис. 3 б. Изоляция пространства воском



Рис. 1. Аппарат Брюкля

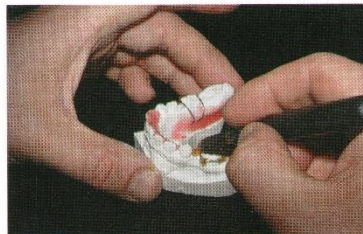


Рис. 4 а. Укрепление вестибулярной дуги и кламмеров на модели



Рис. 2. Рабочая модель



Рис. 4 б. Укрепление вестибулярной дуги и кламмеров на модели



Рис. 5. Модель перед нанесением пластмассы

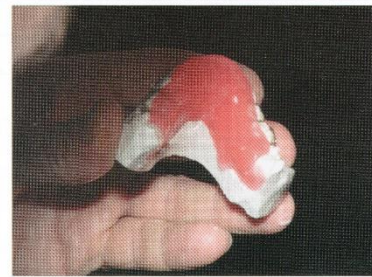


Рис. 7 а. Вид аппарата перед полимеризацией

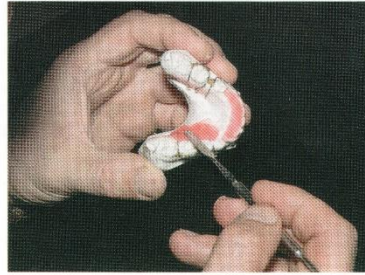


Рис. 6 а. Нанесение пластмассы

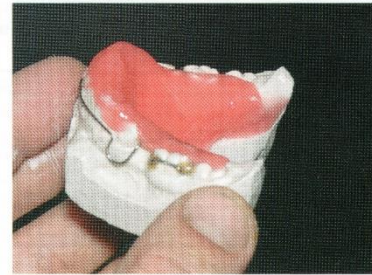


Рис. 7 б. Вид аппарата перед полимеризацией



Рис. 6 б. Нанесение пластмассы



Рис. 7 в. Вид аппарата перед полимеризацией

них резцов, то модель покрывают слоем воска с язычной стороны в области альвеолярного отростка и зубов, подлежащих перемещению, а также — поднутрений ниже *linea milohioidea* (рис. 3). Затем готовят вестибулярную дугу, кламмеры и укрепляют их на модели челюсти (рис. 4). Следующим этапом наносят изолирующее вещество на модель. Дают ей полностью высохнуть, чтобы поверхность изолирующего вещества стала матовой. После этого помещаем модель в воду температурой 35-40° на 10 минут (чтобы «сухая» гипсовая модель не впитывала в себя мономер из пластмассы). Модель готова к нанесению пластмассы (рис. 5).

Пошагово наносим пластмассу на модель, аккуратно создавая наклонную плоскость (рис. 7). Так выглядит наша работа перед полимеризацией. Полимеризуем аппарат известным способом



Рис. 8 а. Обработка аппарата



Рис. 8 б. Обработка аппарата



Рис. 9 а. Полировка аппарата



Рис. 8 в. Обработка аппарата



Рис. 9 б. Полировка аппарата



Рис. 8 г. Обработка аппарата



Рис. 10 а. Готовый аппарат



Рис. 8 д. Обработка аппарата

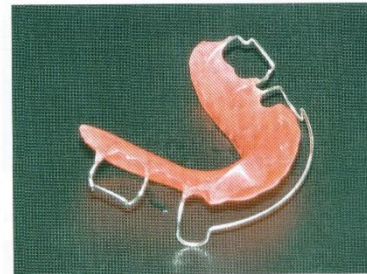


Рис. 10 б. Готовый аппарат

(см. «Сучасна ортодонція» 01(03) 2006, 04(06)2006). Затем проводим обработку аппарата (рис. 8), полировку (рис. 9) и аппарат готов к сдаче в клинике (рис. 10). Желаем удачи!

Материалы для изготовления аппарата Брюкля предоставлены компанией «Промед», производства «Дентаурум», Германия.